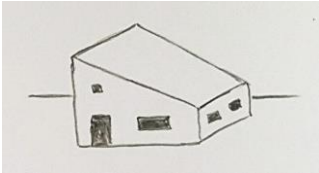


Pultdachbau

Sonstiges:



5.) Die Nutzung von regenerativen Energien ist ein wichtiger Aspekt für die Planung. Würden Sie es begrüßen, dass zu Gunsten einer optimalen Sonneneinstrahlung für Solar- und Photovoltaikanlagen die Stellung Ihres Hauses und die Dachneigung im Bebauungsplan vorgegeben werden?

Ja

Nein

6.) Die Baukultur in Oestrich-Winkel hat sich über Jahrzehnte entwickelt und stellt sich heutzutage nicht unbedingt einheitlich dar. Baumaterialien aus aller Welt können erworben werden. Dabei ist zu bedenken, dass Immobilienwerte maßgeblich durch das Straßenbild bzw. die Qualität der Lage beeinflusst werden.

Befürworten Sie einen Rahmen dafür, mit welcher Bauart und welchen Materialien (Hausfassaden und Dächer) in Ihrer Nachbarschaft gebaut werden darf?

Ja

ist mir egal

Nein

7.) Neben dem eigenen Haus trägt auch die Nachbarbebauung dazu bei, ob ich mich in einem Wohngebiet wohlfühle. Fühle ich mich bedrängt oder beobachtet, weil das Nachbarhaus zweigeschossig oder allgemein sehr hoch ist? Würden Sie es begrüßen, wenn Gebäudehöhen oder Geschossigkeiten in Ihrer Nachbarschaft begrenzt sind?

Ja

ist mir egal

Nein

8.) Halten Sie es für realistisch, dass die Qualität des Nachbargebäudes (oder ein Leerstand) den Wert Ihrer Immobilie beeinflusst?

Ja

Nein

9.) Haben Sie weitere Anregungen zur Gestaltung Ihres möglichen zukünftigen Wohnumfeldes?

Bitte senden Sie den Fragebogen bis zum **01.03.2017** zurück an:

Björn Sommer
Kirchstraße 64
65375 Oestrich-Winkel
bjorn-sommer@gmx.net

Dieter Vogel
Bischof-Dirichs-Straße 32
65375 Oestrich-Winkel
dietervg@gmx.de